



Mehr miteinander!

Für Menschen mit und ohne Behinderung
Lebenshilfe OV Pinneberg und Umgebung e.V.



Mach mit!



Miteinander malen miteinander KUNST!

mit **Susanne Berger**, Künstlerin/ Zeichnerin

Mit Buntstiften und Pinseln, mit Wachsmalkreiden und Farben,
möchte Susanne mit euch malen und zeichnen.

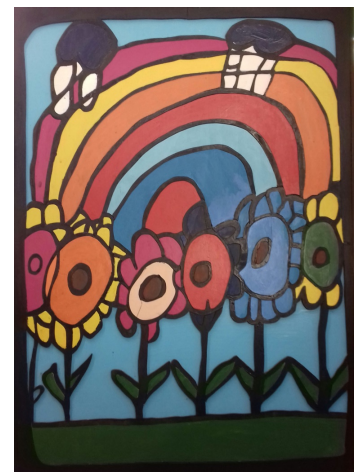
Aus vielen spannenden Ideen, die sie mitbringt, sollen Zeichnungen und
Bilder entstehen.

Aber auch eure Vorschläge sind wichtig: Malt und zeichnet eure Welt!

Malt die Menschen, die Tiere und die vielen Dinge, die euch wichtig sind.

Susanne zeigt euch, wie ihr eure Ideen mit den passenden Stiften und
Farben aufs Papier bringt - auf zu bunten Stunden im Treffpunkt !

- **Montag, 14. Januar**
- **Montag, 11. Februar**
- **Montag, 11. März**
- **Montag, 1. April**
- **Montag, 13. Mai**
- **Montag, 3. Juni**
- **von 16 bis 18 Uhr**
- **im Lebenshilfe Treffpunkt in Pinneberg,
Am Rathaus 10 - an der Würstchenbude!**
- **Anmeldung: 04101-5863673**
treffpunkt@lebenshilfe-pinneberg.de



Alles über unser Projekt ganz aktuell im Internet:

www.lebenshilfe-mehr-miteinander.de