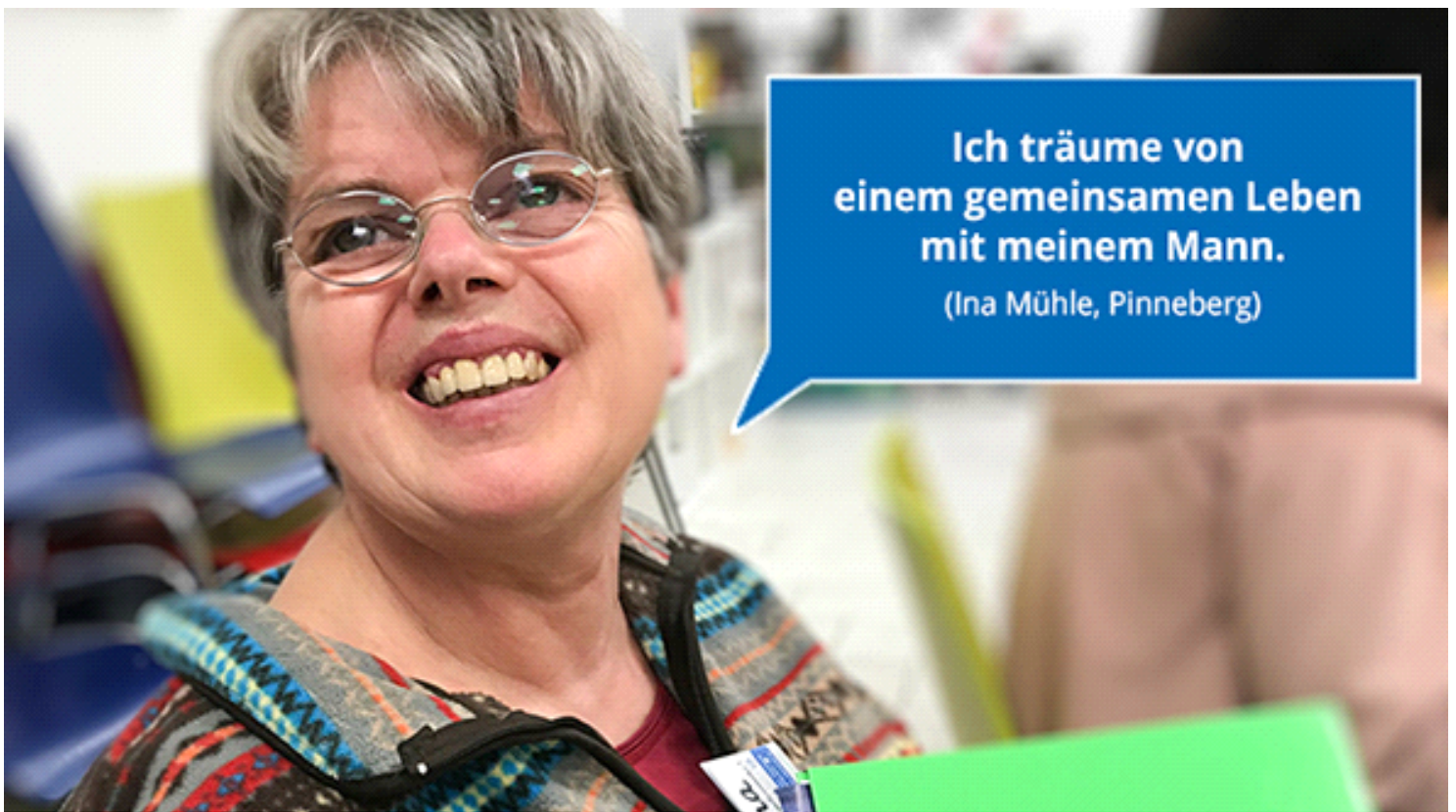


Newsletter Nr. 2



Mehr miteinander!

Für Menschen mit und ohne Behinderung
Lebenshilfe OV Pinneberg und Umgebung e.V.



**Ich träume von
einem gemeinsamen Leben
mit meinem Mann.**

(Ina Mühle, Pinneberg)

#wovonträumstdu

www.lebenshilfe-sh.de

 **Lebenshilfe**
Schleswig-Holstein

Geördert durch die
Aktion
MENSCH

Liebe Menschen von und für Mehr miteinander!

#wovon träumst du - für die Kampagne der Lebenshilfe Schleswig-Holstein wurden (sehr) kurzfristig Mitmacher gesucht. Wir haben begeistert mitgemacht. Guckt euch unsere Beiträge an! Lasst euch von den Träume inspirieren! Und dann sagt uns, wovon ihr träumt - damit wir das gemeinsam wahr werden lassen.

Viel Spaß beim Lesen!



Antje Hachenberg

Projektkoordination Mehr miteinander!

Telefon 04101/ 58 63 673

miteinander@lebenshilfe-pinneberg.de

Teilhabe: Themen, Tipps und Termine



Wir wollen unsere Internetseite füllen mit allem, was hilft. Auf www.lebenshilfe-mehr-miteinander.de gibt es daher den neuen Bereich Teilhabe. Weil Papier geduldig ist, halten wir Reden für eine gute Idee: Die AG Individuelle Teilhabe (18. Mai) und der Online-Eltern-Austausch (25. Mai) bieten Gelegenheit.

Zum Bereich Teilhabe auf unserer Internet-Seite

Wichtig: Diesen Newsletter abonnieren!!!

Nur, wer sich aktiv anmeldet, erhält weiterhin regelmäßig Post. Unser Service mit Teilhabe-Infos, Terminen, Tipps und Geschichten rund um **Mehr miteinander! für Menschen mit und ohne Behinderung** ist kostenlos.

(Der Newsletter kann jederzeit wieder abbestellt werden.)

Bitte auch empfehlen, an andere Interessierte weiterleiten oder zusammen mit jemandem anschauen, der keinen Interzugang hat.

Mit-Leser werden zu Mit-Machern!

Hier geht es zur Newsletter-Anmeldung



Inas bunte Welt

Einschränkungen nerven. Einerseits. Andererseits regen sie an, besonders kreativ zu sein. Wie Ina Mühle und ihre Mutter Erika Wege finden, die Welt auch in Zeiten des Lockdowns bunt zu machen, erzählen wir in unserer Geschichte.

[Zur Foto-Geschichte](#)

„Wie ein Heimflug“

Wenn Sarah im Telefonat Ideen für unsere nächste Ausgabe entwickelt, kommen wir ins „Schwingen“. Mehr Inklusion, dafür setzen wir uns ein. Neugier auf die Lebenswirklichkeit der anderen ist eine wichtige Voraussetzung. Die wichtigste Voraussetzung! Wenn persönliche Begegnungen schwierig sind, dann empfehlen sich: Bücher.

Zu Sarahs Kolumne



„Es ist total super, wenn jemand zugibt - das kann ich nicht allein, das ist mir zu schwer. Dann weiß ich, wie ich helfen kann. Bei Mehr miteinander! erlebe ich unverstellte Ehrlichkeit. Davon können wir alle lernen!“

Antje Roschmann



Danke schön!

Peter Carstens vom OV-Vorstand (Foto unten Mitte) engagiert sich im Beirat der EUTB (Ergänzende unabhängige Teilhabeberatung).

Zur Erläuterung...



Ohne den ehrenamtlich aktiven Vorstand der Lebenshilfe Ortsvereinigung (OV) Pinneberg e.V. gäbe es das Projekt Mehr miteinander! für Menschen mit und ohne Behinderung nicht. Ursprünglich auf drei Jahre angelegt, wurde die finanzielle Förderung durch die Aktion Mensch verlängert, um das erfolgreiche Projekt auszubauen. Trotz Corona - und erst recht. Zu tun gibt es reichlich für alle, die sich engagieren. **Das ist Lebenshilfe.**

Rückmeldungen, Anregungen, Themenvorschläge: Herzlich gern.
Wir freuen uns auf Kontakt.

Mehr miteinander!
bringt Menschen mit und ohne Behinderung zusammen.

Lebenshilfe-Treffpunkt für Mehr
miteinander!
Antje Hachenberg
(Projektkoordination)
Am Rathaus 10 - 25421 Pinneberg
Telefon 04101/ 58 63 673
[miteinander@lebenshilfe-
pinneberg.de](mailto:miteinander@lebenshilfe-pinneberg.de)
[www.lebenshilfe-mehr-
miteinander.de](http://www.lebenshilfe-mehr-
miteinander.de)